

Borza vrednostnih papirjev

Ekonomsko ogledalo

UMAR

številka 7/2003

str. 10

Promet na Ljubljanski borzi d. d., v mio SIT	Prvo polletje		Stopnje rasti, v % I-VI 2003/ I-VI 2002
	2002	2003	
Skupni promet	206,210	156,287	-24.2
Promet z dolgoročnimi VP v borzni kotaciji			
Skupaj	136,176	99,228	-27.1
Delnice	97,709	43,139	-55.8
Obveznice	38,467	56,089	45.8
Promet z dolgoročnimi VP na prostem trgu			
Skupaj	29,264	29,081	-0.6
Delnice	18,142	17,686	-2.5
Obveznice	11,122	11,395	2.5
Promet s kratkoročnimi VP	0	348	n. s.
Promet z delnicami investicijskih družb	38,974	27,631	-29.1

Vir podatkov: LBo, lastni izračuni. Opomba: n. s. – ni smiselno.

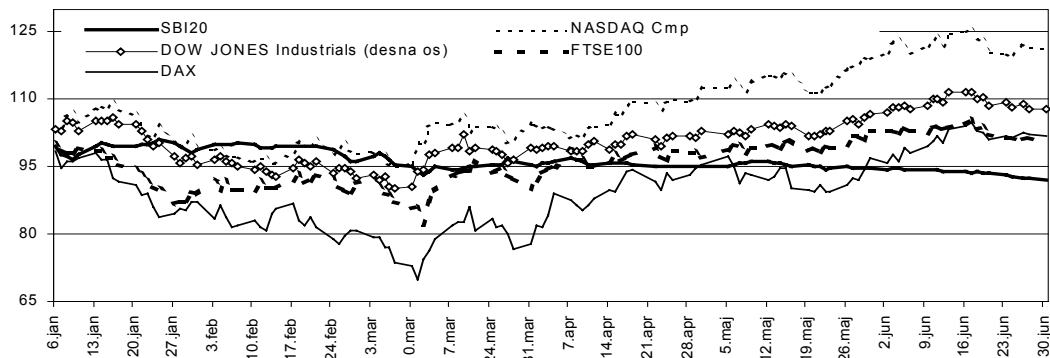
Zniževanje vrednosti indeksov na Ljubljanski borzi se je nadaljevalo tudi v drugem četrtletju letos, ko se je vrednost indeksa SBI20 (na dan 30. 6. 2003 je znašala 3,079.9 točk) glede na konec preteklega leta zmanjšala za 7.8% (glede na prvo četrtletje se je zmanjšala za 3.2%), v istem obdobju lani pa je njegova vrednost porasla za 33.5%. Na medletni ravni je bila zabeležena le še 7.2-odstotna rast, kar je za 17.6 odstotne točke manj kot konec prvega četrtletja. Tržnost delnic, merjena kot razmerje med dvakratnim polletnim prometom delnic in tržno kapitalizacijo vseh delnic, ki kotirajo na Ljubljanski borzi, je bila na ravni 0.12 (v istem obdobju lani 0.21), tržnost obveznic pa na ravni 0.17 (lani 0.19); kar je posledica velikega porasta tržne kapitalizacije obveznic.

Celotna tržna kapitalizacija vseh vrednostnih papirjev na Ljubljanski borzi (vključno z delnicami investicijskih skladov) je konec junija 2003 znašala 2,046.8 mrd SIT, kar je nominalno za 4.2% več kot konec prvega četrtletja, a je še vedno za 5.9% pod ravno s konca preteklega leta. Okrepila se je **tržna kapitalizacija obveznic**, ki je bila konec prvega polletja letos nominalno za 12.5% višja kot konec lanskega leta oziroma za 48.4% višja kot v istem obdobju lani. Omenjena rast je predvsem posledica sprejema novih obveznic v borzno kotacijo. **Tržna kapitalizacija delnic** se je zaradi majske uvrstitve delnic Aktive Investa na prosti trg v drugem četrtletju letos glede na prvo četrtletje nominalno povečala za 0.5% in je znašala 1,044.4 mrd SIT, a še vedno ostaja za 15.3% nižja kot konec preteklega leta. Ob napovedanem umiku delnic Banke Koper (njena tržna kapitalizacija je konec junija znašala 29.3 mrd SIT) in še nekaterih drugih podjetij z Ljubljanske borze pa lahko pričakujemo, da se bo tržna kapitalizacija delnic, v kolikor ne bo prišlo do močnejšega oživiljanja kapitalskega trga ali do uvrstitve novih podjetij na Ljubljansko borzo, še naprej zmanjševala.

Izmed **panožnih indeksov** je v drugem četrtletju letos porasel le indeks transporta, in sicer za 1%, največji zdrs pa je zabeležil indeks hrane in pijače, ki je v tem obdobju upadel za 8.2% in je tako kljub 5.9-odstotni rasti v prvem četrtletju v prvi polovici leta beležil 2.9-odstotni upad. Čeprav je vrednost indeksa obveznic BIO v sredini junija dosegla najvišjo vrednost doslej, in sicer 115.1 točke, pa je njegova vrednost glede na prvo četrtletje upadla za 0.1, a je zaradi rasti v prvem četrtletju še vedno za 3.1% višja kot konec lanskega leta.

Vrednost celotnega prometa na Ljubljanski borzi, ki je v prvem polletju letos znašala 156.3 mrd SIT, je bila nominalno za 24.2% nižja kot v istem obdobju lani. Glavni razlog tako velikega znižanja je upadanje prometa v drugem četrtletju letos, ko se je glede na predhodno četrtletje nominalno zmanjšal za 31.5% (v istem obdobju lani pa se je povečal za 10.4%). Še naprej ostajajo prometnejše obveznice, njihov promet je v prvi polovici leta znašal 67.5 mrd SIT in je bil za 36.1% višji kot v istem obdobju lani. Promet z delnicami je bil v šestih mesecih letos na ravni 60.8 mrd SIT (lani je bila takšna vrednost dosežena že v treh mesecih) in je bil nominalno za 47.5% nižji kot v istem obdobju lani. **Promet nerezidentov** na Ljubljanski borzi je v prvem polletju znašal 3.4 mrd SIT, kar dosega le 36.0% prometa iz istega obdobja lani.

Graf: Gibanje SBI20 in nekaterih pomembnejših svetovnih borznih indeksov (osnova je vrednost indeksa na dan 30. 12. 2002)



Vir podatkov: LBo, www.finance.yahoo.com